

ขั้นตอนการยื่นคำขอตรวจสอบ ข้อมูลเครดิตของ SMEs ผ่านศูนย์ช่วยเหลือ SMEs ทั่วประเทศ

พิชัย ศรีเสาวภาค

ผู้อำนวยการอาวุโส ฝ่ายปฏิบัติการ

บริษัท ข้อมูลเครดิตแห่งชาติ จำกัด

เครดิตบูโรในประเทศไทยทำงานอย่างไร เกี่ยวอะไรกับกระบวนการให้สินเชื่อ



กำกับดูแลโดยคณะกรรมการคุ้มครองข้อมูลเครดิต ที่มีท่านผู้ว่าธนาคารแห่งประเทศไทยเป็นประธาน
ไม่ใช่ คณะกรรมการ บ.ข้อมูลเครดิตแห่งชาติ จำกัด

หลักเกณฑ์การยื่นคำขอตรวจสอบผ่านศูนย์ช่วยเหลือ SMEs

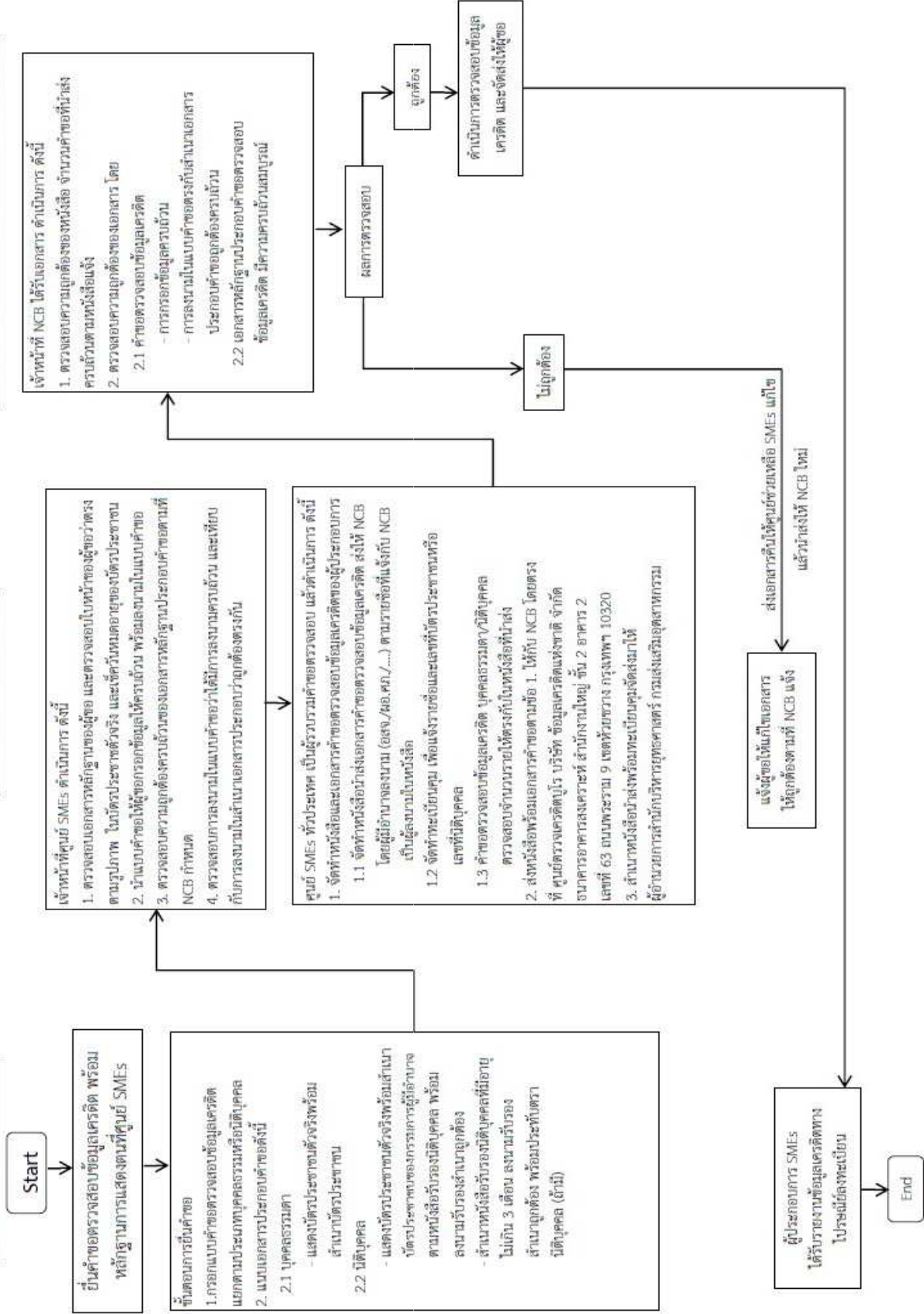
- รับคำขอเฉพาะผู้ประกอบการ SMEs ทั้งบุคคลธรรมดาและนิติบุคคล ที่เข้าโครงการช่วยเหลือกับศูนย์ช่วยเหลือ SMEs เท่านั้น
- ผู้ประกอบการ SMEs จะต้องยื่นคำขอตรวจสอบข้อมูลเครดิตตามแบบที่เครดิตบูโรกำหนดด้วยตัวเองกับเจ้าหน้าที่ศูนย์ช่วยเหลือ SMEs โดยตรงเท่านั้น (ไม่รับมอบอำนาจ)
- เครดิตบูโรจะจัดส่งรายงานข้อมูลเครดิตให้ทางไปรษณีย์ลงทะเบียนภายใน 7 วัน นับจากวันที่ได้รับคำขอจากศูนย์ช่วยเหลือ SMEs ตามที่อยู่ที่แสดงในบัตรประจำตัวประชาชน หรือหนังสือรับรองนิติบุคคลเท่านั้น
- ไม่เสียค่าธรรมเนียมในการตรวจสอบใดๆ ทั้งสิ้น
- กรณีที่ผู้ประกอบการ SMEs ต้องการสอบถามสถานะการนำส่งเอกสาร หรือมีข้อสงสัย ให้ติดต่อได้ที่ Call Center เครดิตบูโร 02-643-1250

ขั้นตอนการยื่นคำขอตรวจสอบข้อมูลเครดิตของ SMEs ผ่านศูนย์ช่วยเหลือ SMEs

ผู้ประกอบการ SMEs

ศูนย์ช่วยเหลือ SMEs

บริษัท ข้อมูลเครดิตแห่งชาติ จำกัด (NCB)



แบบคำขอตรวจสอบกรณีบุคคลธรรมดา

NCB-CRC-FR04 2558 V03

แบบฟอร์มคำขอตรวจสอบข้อมูลเครดิต

บุคคลธรรมดา.pdf

แบบคำขอตรวจสอบกรณีนิติบุคคล

NCB-CRC-FR03 2558 V03

แบบฟอร์มคำขอตรวจสอบข้อมูลเครดิต

นิติบุคคล.pdf

ชุดเอกสารที่ต้องนำส่งให้เครดิตบูโร

1. จดหมายนำส่งเอกสารคำขอตรวจสอบข้อมูลเครดิต
แบบฟอร์มจดหมายแจ้งนำส่งเอกสารแบบคำขอ.pdf
2. รายชื่อผู้ประกอบการ SMEs ที่ยื่นคำขอตรวจสอบ
ทะเบียนกรมรายละเอียดรายชื่อ .pdf
3. เอกสารชุดคำขอ
4. แบบแจ้งรายชื่อและตัวอย่างลายมือชื่อของผู้ประสานงาน
แบบแจ้งรายชื่อและตัวอย่างลายมือชื่อของผู้
ประสานงาน.pdf

ที่อยู่ในการจัดส่งเอกสารให้เครดิตบูโร

ส่งเอกสารให้เครดิตบูโรที่

ศูนย์ตรวจเครดิตบูโร

บริษัท ข้อมูลเครดิตแห่งชาติ จำกัด

เลขที่ 63 ธนาคารอาคารสงเคราะห์ สำนักงานใหญ่

อาคาร 2 ชั้น 2 ถนนพระราม 9

เขตห้วยขวาง กรุงเทพฯ 10320

หมายเลขโทรศัพท์ สำหรับการประสานงานของเครดิตบูโร

02-643-1250 แจ้งติดต่อกรณีของศูนย์ช่วยเหลือ SMEs

ตรวจสอบข้อมูลเครดิตได้ที่ไหน

เงื่อนไข / ช่องทาง	ระยะเวลาที่ได้รับข้อมูล
<ul style="list-style-type: none"> • NCB Touch point ที่ GHB. สนง. • NCB Touch point ที่ BTS-ศาลาแดง • NCB Touch point ที่ J-Venue นวนคร • NCB Touch point ที่ Glas Haus สุขุมวิท ซอย 25 	<p>ภายใน 15 นาที</p> <p>ภายใน 15 นาที</p> <p>ภายใน 15 นาที</p> <p>ภายใน 15 นาที</p>
<ul style="list-style-type: none"> • NCB Co-Location ที่ Citi (เสาร์-อาทิตย์) สาขา เดอะมอลล์ บางกะปิ, เดอะมอลล์ งามวงศ์วาน, เมกาบางนา 	<p>ภายใน 15 นาที</p>
<ul style="list-style-type: none"> • Counter Service ที่ธนาคารธนชาต, กรุงไทย, กรุงศรีอยุธยา อาคารสงเคราะห์, แลนด์ แอนด์ เฮ้าส์ ทุกสาขา • ที่ทำการไปรษณีย์ไทย เฉพาะสาขาที่ให้บริการ 291 สาขา 	<p>ภายใน 7 วันทำการทางไปรษณีย์</p> <p>ภายใน 7 วันทำการทางไปรษณีย์</p>
<ul style="list-style-type: none"> • ATM – SCB สำหรับผู้ถือบัตรธนาคารไทยพาณิชย์ • ATM – KTB สำหรับผู้ถือบัตรธนาคารกรุงไทย • Mobile Banking - ธนาคารกรุงไทย, ธนาคารธนชาต • Internet Banking - ธนาคารกรุงศรีอยุธยา, ธนาคารกรุงไทย 	<p>ภายใน 7 วันทำการทางไปรษณีย์</p> <p>ภายใน 7 วันทำการทางไปรษณีย์</p> <p>ภายใน 7 วันทำการทางไปรษณีย์</p> <p>ภายใน 7 วันทำการทางไปรษณีย์</p>

ที่ทำการไปรษณีย์ไทย 291 สาขา

ปณท291สาขา L.jpg

❤️ ศูนย์ตรวจเครดิตบูโร

**Touch point for self enquiry
@GHB Building II - 2nd floor**



♥
ศูนย์ตรวจเครดิตบูโร

**Touch point for self enquiry
@BTS Saladaeng station**



ศูนย์ตรวจเครดิตบูโร

**Touch point for self enquiry
@ J-Venue Nawanakorn**



ศูนย์ตรวจเครดิตบูโร

Touch Point for self enquiry

@ Glas Haus Bldg., Sukhumvit 25



ขอขอบคุณทุกท่าน

Thank you



เครดิตบูโร

